

# Compact<sup>+</sup>



## Instrukcja Użytkownika

Wersja 2.1

© 2007 Optelec, Holandia

Wszelkie prawa zastrzeżone



Optelec

P.O. Box 399

2990 AJ Barendrecht

Holandia

Telefon: +31 (0)88 678 34 44

E-mail: [info@optelec.nl](mailto:info@optelec.nl)

Internet: [www.optelec.com](http://www.optelec.com)

ostatnia aktualizacja: 25.09.2012

## Spis treści

1. Wstęp	5
O instrukcji użytkownika .....	5
Zawartość opakowania .....	6
2. Poznaj swój Compact	7
Widok z góry .....	7
Widok z przodu .....	8
Widok z prawej strony .....	9
Spód urządzenia .....	10
3. Rozpoczynamy pracę z Compact	12
Umieszczanie baterii .....	12
Włączanie / wyłączanie urządzenia .....	13
Używanie przycisku powiększania .....	13
Wybór trybu podglądu .....	13
Używanie przycisku migawki .....	14
Pisanie z Compact+ .....	14
Używanie uchwytu Compact <sup>+</sup> .....	15
4. Zasilanie i baterie	16
Ładowanie baterii .....	16
Automatyczne wyłączenie systemu .....	17
Załącznik A: Środki ostrożności	18
Załącznik B: Informacje techniczne	19



## **1. Wstęp**

Gratulujemy zakupu Compact<sup>+</sup>, kieszonkowego elektronicznego powiększalnika wyprodukowanego przez Optelec.

Kieszonkowy elektroniczny powiększalnik Optelec zwiększa rozmiar drukowanego tekstu i grafiki nawet 10-krotnie na panoramicznym wyświetlaczu o przekątnej 4.3”.

Dzięki prostej nawigacji za pomocą jednego przycisku używanego zarówno do powiększania jak i podglądu, Compact<sup>+</sup> jest nowocześnie zaprojektowanym urządzeniem oferującym duży komfort użytkowania. Został stworzony do codziennego użytku w dowolnym miejscu.

Jeśli macie Państwo jakiegokolwiek pytania bądź sugestie dotyczące użytkowania produktu, prosimy skontaktować się z lokalnym dystrybutorem lub centralą firmy Optelec za pomocą danych kontaktowych zamieszczonych na ostatniej stronie instrukcji. Zachęcamy do podzielenia się z nami Państwa uwagami. Wierzymy, że praca z Compact<sup>+</sup> będzie dla Państwa przyjemnością.

### **O instrukcji użytkownika**

Niniejsza instrukcja zapozna Państwa z cechami i podstawami użytkowania Compact<sup>+</sup>. Prosimy o uważne przeczytanie instrukcji przed rozpoczęciem pracy z urządzeniem.

## **Zawartość opakowania**

Opakowanie Compact<sup>+</sup> zawiera:

- Kieszonkowy powiększalnik Compact<sup>+</sup>
- Odpinany pasek
- Pokrowiec ochronny
- Przewód zasilający z zasilaczem oraz 4 końcówki (EU, UK, US i AUS)
- Instrukcję użytkownika
- Pakiet dwóch ładowalnych baterii AA

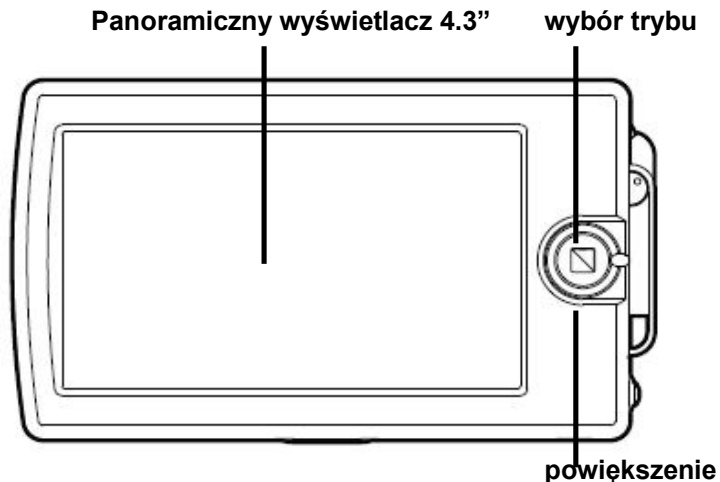
Jeśli w opakowaniu brakuje któregoś z elementów, prosimy skontaktować się z dystrybutorem.

## 2. Poznaj swój Compact<sup>+</sup>

Urządzenie umieszczone jest przed użytkownikiem w prawidłowy sposób kiedy wyświetlacz skierowany jest do góry, a okrągły przycisk powiększenia/trybu znajduje się z prawy strony urządzenia.

### Widok z góry

Poniższy rysunek pokazuje górną część Compact<sup>+</sup>.



**Panoramyczny wyświetlacz 4.3"**

Panoramyczny wyświetlacz 4.3" do poglądu tekstu i obrazów

**Przycisk wyboru trybu**

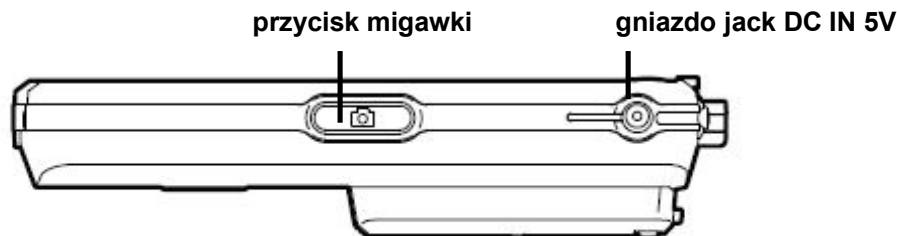
Wciśnięcie przycisku wyboru trybu pozwala na wybór jednego z sześciu trybów podglądu

**Przycisk powiększenia**

Przesunięcie dźwigni pozwala zmienić stopień powiększenia

**Widok z przodu**

Poniższy rysunek pokazuje przednią część Compact<sup>+</sup>.

**Przycisk migawki**

Przycisk migawki pozwala wykonać roboczą fotografię odległego tekstu lub zdjęcia, pozwalając na zbliżenie obrazu



**Gniazdo jack DC IN 5V**

Przewód zasilacza AC należy podłączyć do tego gniazda. Prosimy używać wyłącznie modelu zasilacza AC dołączonego do Compact<sup>+</sup>.

**Widok z prawej strony**

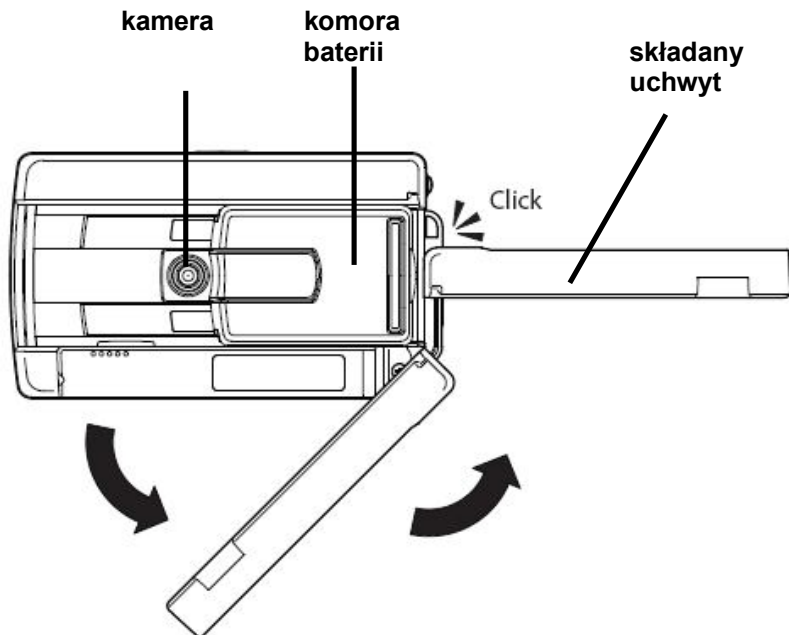
Poniższy rysunek pokazuje prawą stronę Compact<sup>+</sup>.

**Włącznik / wyłącznik**

Wciśnięcie niewielkiego okrągłego pomarańczowego przycisku na pół sekundy włączy / wyłączy urządzenie.

## Spód urządzenia

Poniższy rysunek pokazuje spód Compact<sup>+</sup>.



**Komora baterii**

Do umieszczenia pakietu baterii lub dwóch baterii AA, zarówno ładowalnych jak i jednorazowych

**Kamera**

Compact<sup>+</sup> posiada wbudowaną kamerę z automatycznym ustawianiem ostrości, który można przesunąć na jedną z dwóch pozycji: do czytania lub do pisania

**Uchwyt**

Wyciągnięcie i rozłożenie składanego uchwytu umożliwia zwiększenie komfortu czytania

### 3. Rozpoczynamy pracę z Compact<sup>+</sup>

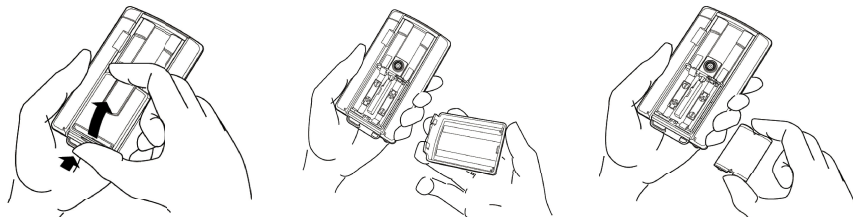
#### Umieszczanie baterii

Compact<sup>+</sup> zasilany jest pakietem dwóch ładowalnych baterii AA.

**Zdecydowanie odradzamy zdejmowanie, otwieranie lub demontaż plastikowego opakowania pakietu baterii. Jego usunięcie może spowodować niewłaściwe funkcjonowanie baterii.**

Aby zainstalować pakiet baterii należy:

- Odwrócić urządzenie
- Wcisnąć niewielką półkolistą blokadę z boku, aby otworzyć komorę baterii
- Unieść pokrywę
- Umieścić w środku pakiet baterii
- Zamknąć pokrywę komory baterii
- Delikatnie docisnąć w celu domknięcia, aż usłyszycie Państwo dźwięk zapadki



## Włączanie / wyłączanie urządzenia

Aby włączyć lub wyłączyć urządzenie należy wcisnąć na pół sekundy pomarańczowy przycisk umieszczony z prawej strony urządzenia. Domyślnie Compact<sup>+</sup> uruchomi się w trybie kolorowej fotografii.

## Używanie przycisku powiększania



Aby ustawić powiększenie, po prostu przekręć dźwignię okrągłego przycisku umieszczonego przy wyświetlaczu. Ustawienie urządzenia na płaskiej powierzchni pozwoli wybrać jeden z trzech poziomów powiększenia: 5X, 7.5X lub 10X. Podniesienie urządzenia pozwala na użycie mniejszego zbliżenia.

## Wybór trybu podglądu



Wciskając okrągły przycisk trybu umieszczony przy wyświetlaczu macie Państwo możliwość wyboru jednego z pięciu trybów podglądu.

- Tryb fotograficzny: tekst i fotografie w kolorze
- Tryb pozytywowy: odczyt w wysokim kontraście czarnego na białym
- Tryb negatywowy: odczyt w wysokim kontraście białego na czarnym
- Wysoki kontrast żółty tekst na niebieskim tle: czytanie w dużym kontraście żółty na niebieskim
- Wysoki kontrast żółty tekst na czarnym tle: czytanie w dużym kontraście żółty na czarnym

Wciśnięcie na około sekundę okrągłego przycisku trybu pozwala wyłączyć oświetlenie obiektu. Oświetlenie obiektu może być włączane i wyłączane w każdym z wymienionych powyżej trybów podglądu, ułatwia to czytanie prasy wydrukowanej na błyszczącym papierze, wyświetlaczy i ekranów. Ponowne wciśnięcie na około sekundę przycisku trybu włączy oświetlenie obiektu, wybór następnego trybu podglądu przez krótkie naciśnięcie przycisku trybu również ponownie włączy oświetlenie.

## Używanie przycisku migawki

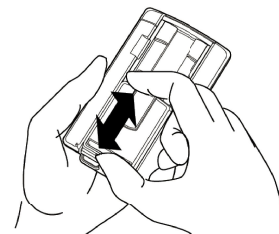


Przycisk migawki pozwala zrobić tymczasową fotografię tekstu lub obrazu.

- Umieść lub przytrzymaj Compact<sup>+</sup> nad tekstem lub obrazem
- Wciśnij owalny przycisk migawki umieszczony na przedniej ścianie urządzenia
- Przybliż obraz do oczu, aby obejrzeć obiekt lub tekst
- Obróć dźwignię umieszczoną przy wyświetlaczu, by zmienić stopień powiększenia
- Wciśnij okrągły przycisk przy ekranie, by zmienić tryb podglądu
- Wciśnij przycisk migawki ponownie, aby odblokować obraz

## Pisanie z Compact<sup>+</sup>

Compact<sup>+</sup> posiada wbudowane urządzenie służące do pisania. Odwróć urządzenie (wyświetlaczem do dołu)

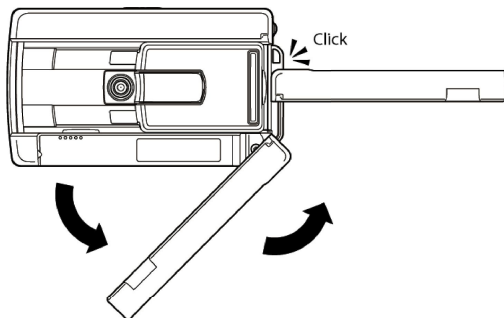


- Odsuń komorę baterii (patrz obrazek)
- Połóż urządzenie ponownie na papierze (wyświetlaczem do góry)
- Dociśnij Compact<sup>+</sup> od strony przycisku powiększenia / trybu
- Po umieszczeniu długopisu pod uniesioną stroną urządzenia możesz zacząć pisać

Przesuń komorę baterii na swoje miejsce, aby powrócić do trybu czytania.

### **Używanie uchwytu Compact<sup>+</sup>**

Compact<sup>+</sup> wyposażony jest w składany uchwyt; dzięki czemu można mieć wrażenie, że używa się zwykłej lupy. Aby rozłożyć uchwyt umieszczony na spodzie, wystarczy pociągnąć go i rozłożyć, aż do zablokowania w pozycji do pracy. Składany uchwyt zapewnia dodatkową pomoc i kontrolę, zwiększając komfort czytania.



## 4. Zasilanie i baterie

Kiedy zasilacz nie jest podłączony, głównym źródłem zasilania Compact<sup>+</sup> jest zestaw dwóch ładowalnych baterii AA. Można również używać standardowych baterii AA, ładowalnych i jednorazowych. W trosce o środowisko naturalne zalecamy stosowanie baterii ładowalnych.

### Ładowanie baterii

Aby naładować baterie, należy podłączyć zasilacz do gniazda zasilania umieszczonego z przodu urządzenia. Drugi koniec należy podłączyć do gniazdka elektrycznego. Pomarańczowa dioda umieszczona przy gnieździe zasilacza będzie się świeciła przez cały czas ładowania pakietu baterii. Po naładowaniu pakietu baterii, dioda zgaśnie. Jeśli dioda zacznie migać, oznacza to, że wystąpił problem z ładowaniem. Należy odłączyć zasilacz, sprawdzić czy pakiet baterii jest prawidłowo umieszczony w komorze i spróbować ponownie.

Ładowanie Compact<sup>+</sup> zajmuje około pięciu godzin. W pełni naładowany Compact<sup>+</sup> działa przez około dwie i pół godziny. Proszę pamiętać, że z powodów bezpieczeństwa tylko baterie załączone do Compact<sup>+</sup> mogą być ładowane w komorze baterii urządzenia.



## **Automatyczne wyłączenie systemu**

Ta funkcja spowoduje automatyczne wyłączenie Compact<sup>+</sup>, jeśli nie będzie używany przez 4 minuty. Wciśnięcie pomarańczowego przycisku, umieszczonego na lewym boku, włączy urządzenie ponownie.

## **Załącznik A: Środki ostrożności**

- Nie wystawiaj Compact<sup>+</sup> na działanie wysokich temperatur lub na bezpośrednie działanie promieni słonecznych, aby uniknąć ryzyka pożaru.
- Nie usuwaj żadnych elementów Compact<sup>+</sup>. Skontaktuj się z autoryzowanym serwisem firmy Optelec.
- Aby uniknąć ryzyka uszkodzenia elektrycznego, nie używaj urządzenia w pobliżu cieczy i chemikaliów.
- Obchodź się ostrożnie z Compact<sup>+</sup>. Niewłaściwe traktowanie urządzenia może spowodować uszkodzenie mechanizmów wewnętrznych.
- Nie używaj Compact<sup>+</sup> w pobliżu niedostatecznie osłoniętych urządzeń medycznych.
- Skontaktuj się z dostawcą w razie konieczności naprawy urządzenia. Nie otwieraj urządzenia - spowoduje to utratę gwarancji.
- Zawsze odłączaj zestaw od źródła prądu przed przystąpieniem do czyszczenia. Używaj miękkiej wilgotnej tkaniny do czyszczenia powierzchni. Nie używaj środków czyszczących lub materiałów ściernych, aby nie zniszczyć urządzenia.
- Używaj wyłącznie zasilacza otrzymanego z urządzeniem.

Używanie Compact<sup>+</sup> w sposób inny niż jest to opisane w instrukcji, grozi utratą gwarancji.

---

**Załącznik B: Informacje techniczne**

Powiększenie	5x - 7.5x i 10x (na płaskiej powierzchni)
Tryby podglądu	Tryb fotograficzny w kolorze Wysoki kontrast czarny na białym Wysoki kontrast biały na czarnym Wysoki kontrast żółty na niebieskim Wysoki kontrast żółty na czarnym Tryb fotograficzny bez oświetlenia
Ustawianie ostrości	Automatyczne
Wyświetlacz	Panoramiczny 4.3" TFT
Rozdzielczość ekranu	480 x 272
Baterie	Czas działania 2.5 godziny ciągłej pracy Czas ładowania 5 godzin
Waga	300 gram (bez zasilacza)
Zasilacz	120-240V AC / 50-60 Hz 5V - 2 A.

**Warunki użytkowania i przechowywania:**

Wilgotność względna: &lt;70 %, bez skraplania

Temperatura: 0 – 40 ° C

**Uwaga:** Zużyte baterie powinny być wyrzucone do odpowiedniego pojemnika, przeznaczonego do tego celu przez kompetentne władze.



**OSTRZEŻENIE:** Używanie akcesoriów, przetworników i przewodów, poza przetwornikami i kablami oferowanymi przez producenta Compact<sup>+</sup> jako części zamienne, może powodować zwiększenie emisji lub zmniejszoną odporność Compact<sup>+</sup>.

Urządzenie posiada certyfikaty CE, FCC i UL



**Optelec**

**Compact<sup>+</sup>**

**Wyłącznym dystrybutorem na terenie Polski jest:**

**ALTIX Sp. z o.o.**

ul. Chlubna 88

03-051 Warszawa

Tel. 022 676 90 95, 022 676 90 30

Fax 022 676 58 22

E-mail: [biuro@altix.pl](mailto:biuro@altix.pl)

[www.altix.pl](http://www.altix.pl)

**Wytwórca:**

**Optelec International**

Breslau 4, 2993 LT Barendrecht

The Netherlands

Phone: +31 (0)88 678 3444

Fax: +31 (0)88 678 3400